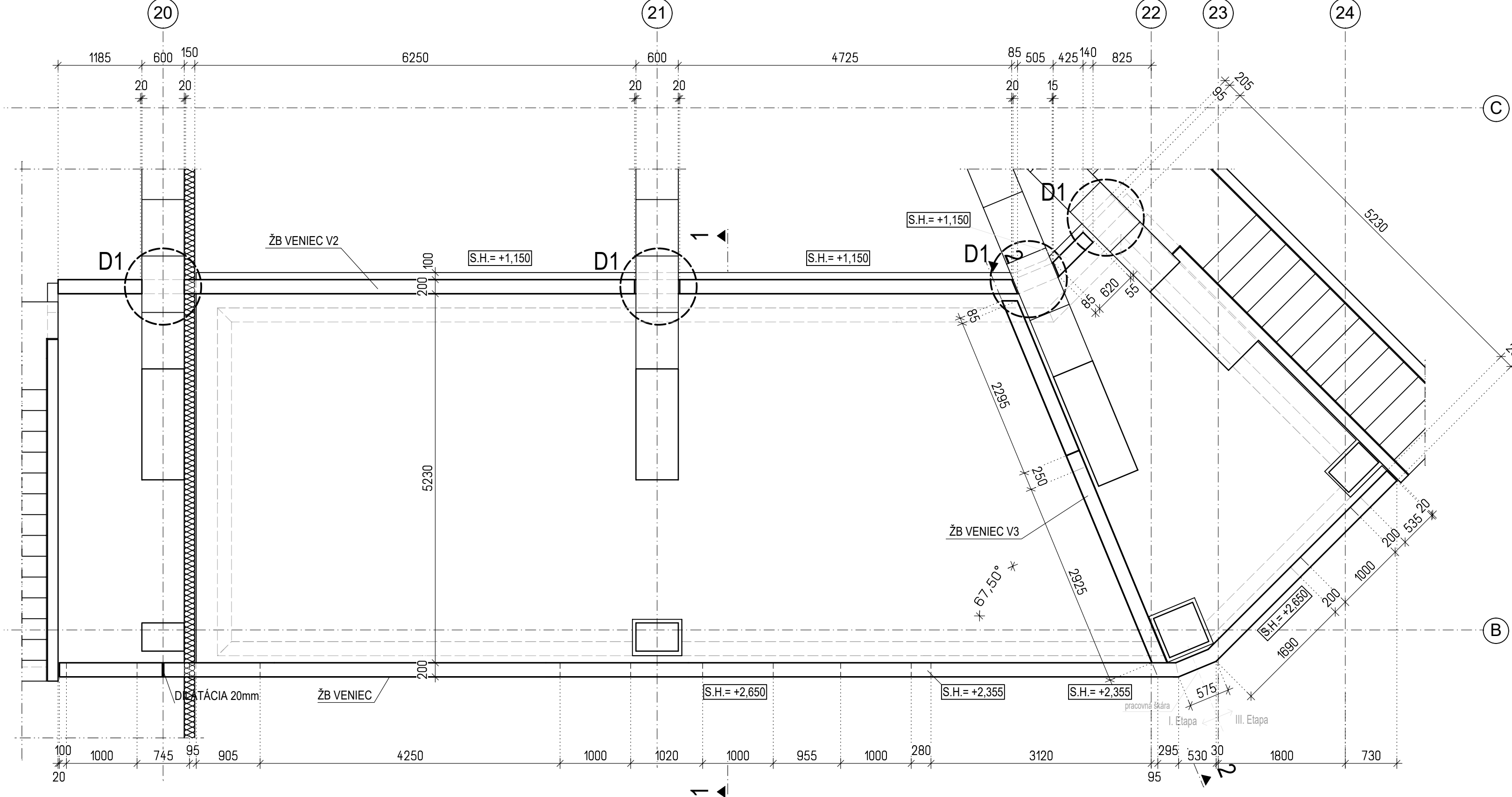
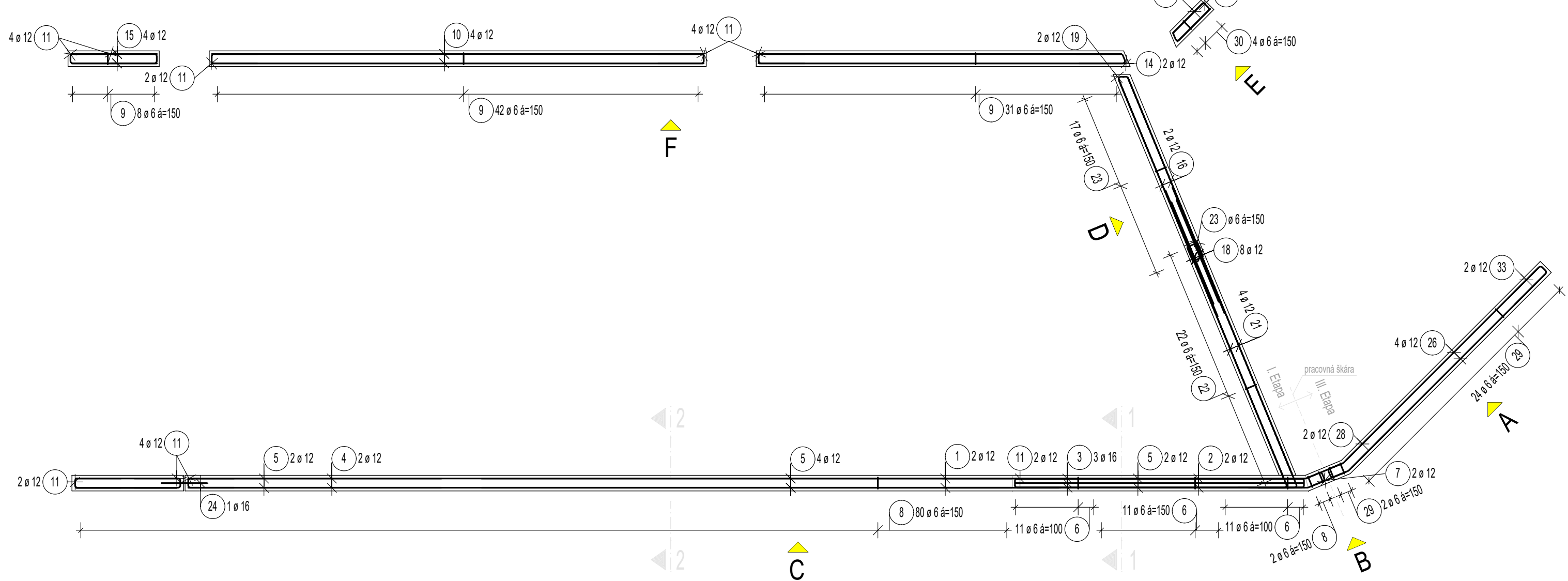


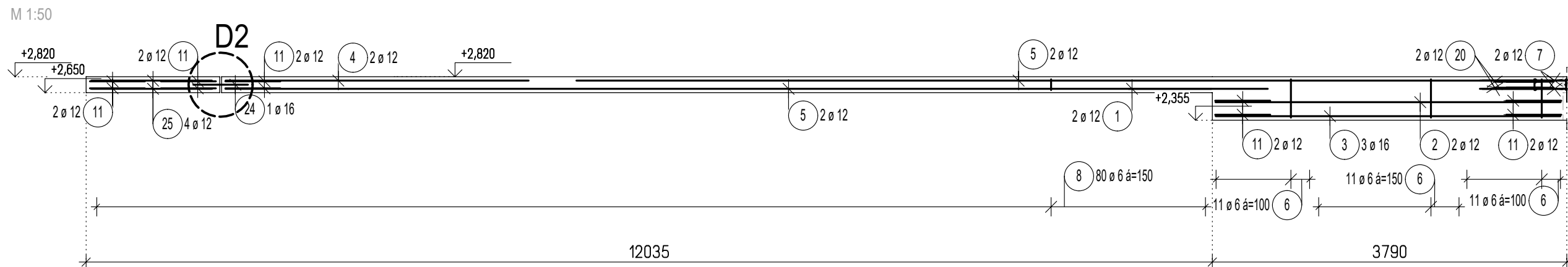
PÔDORYS VSTAVKU A2 - TVAR



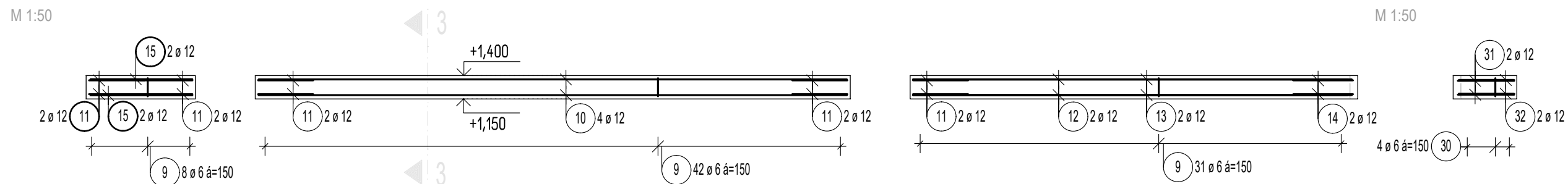
VENIEC V1 VSTAVKU A2



POHĽAD C



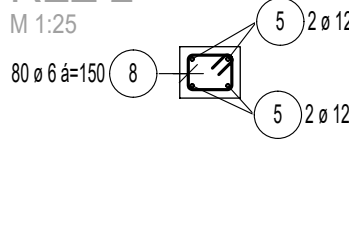
POHĽAD F



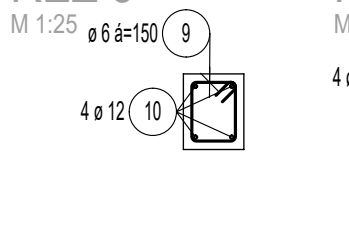
REZ 1



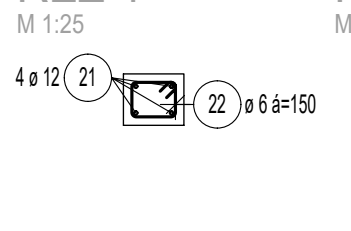
REZ 2



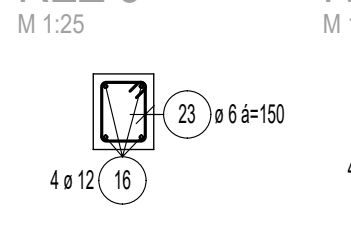
REZ 3



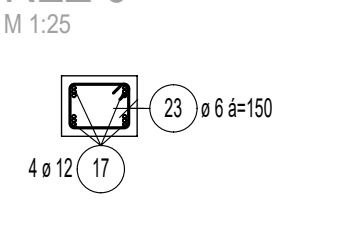
REZ 4



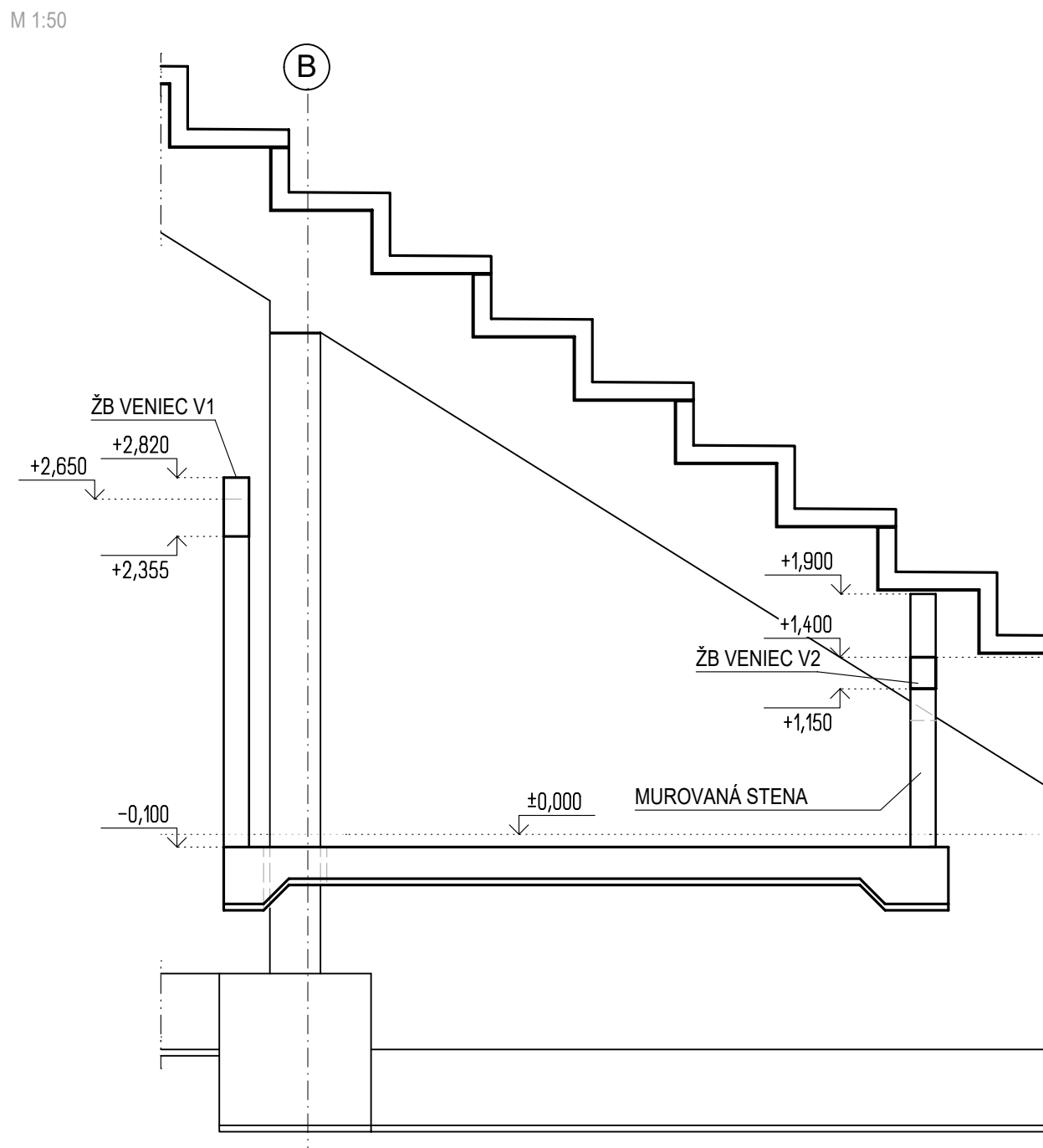
REZ 5



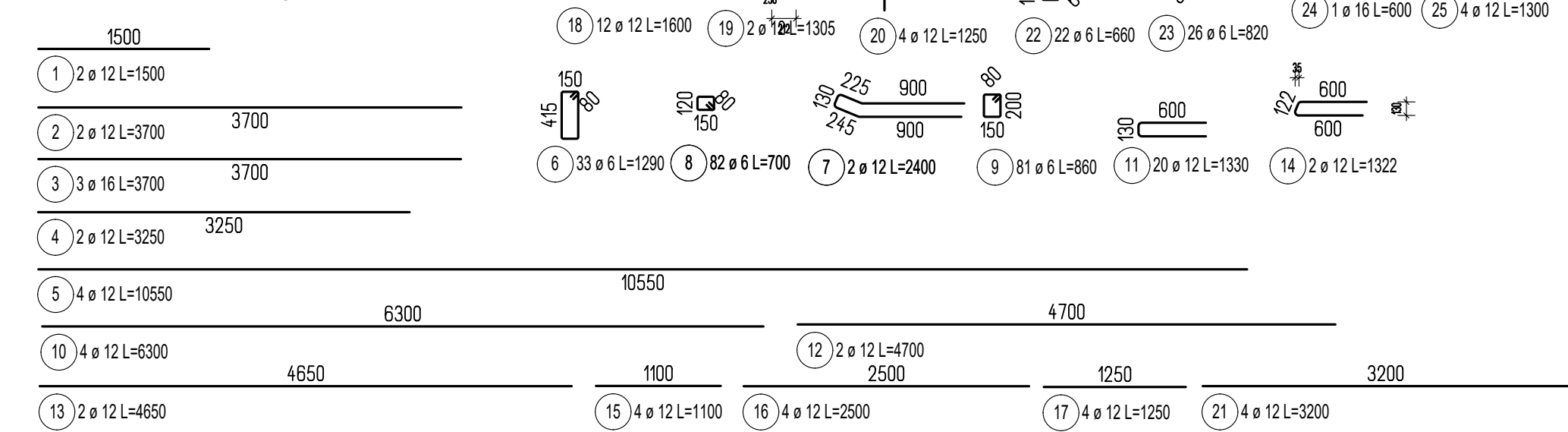
REZ 6



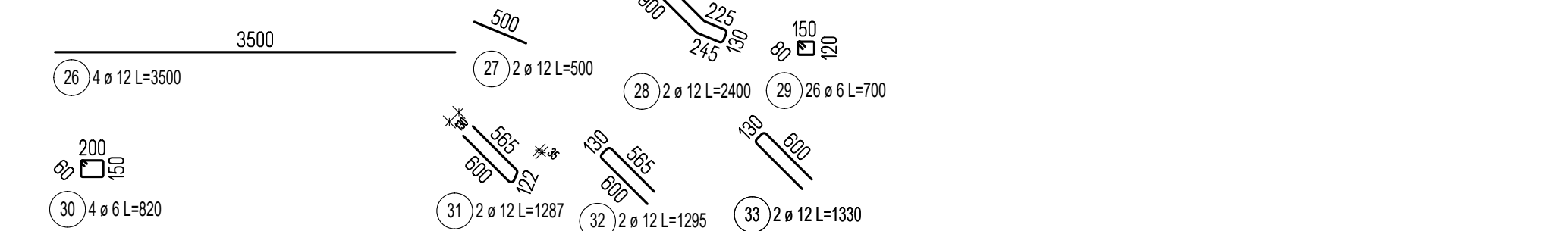
REZ 1 - 1



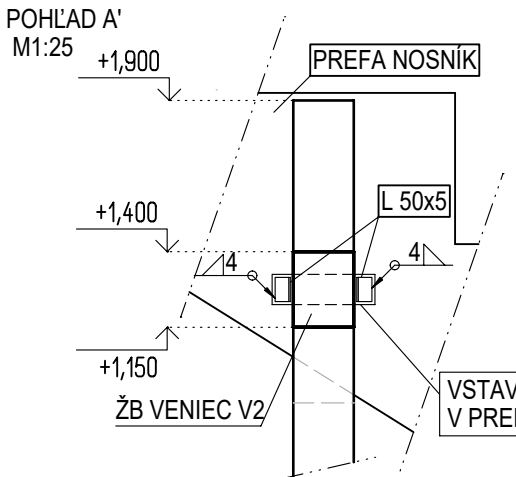
VÝSTUŽ – I. Etapa



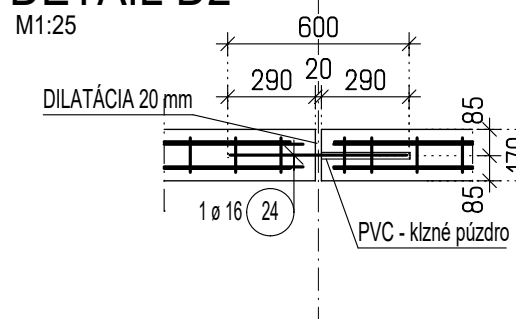
VÝSTUŽ – III. Etapa



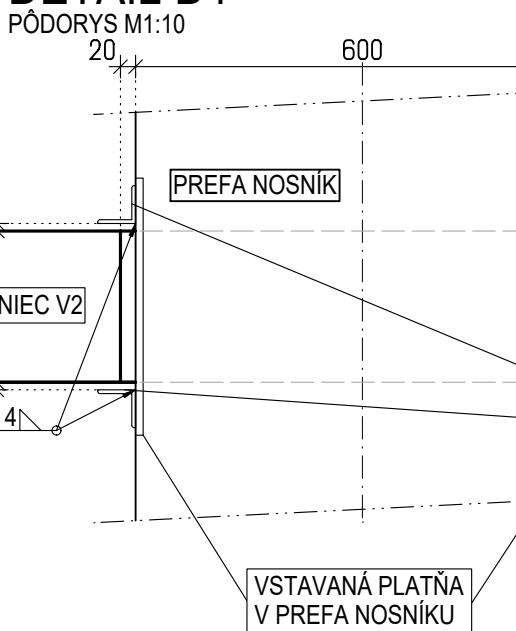
DETAIL D1



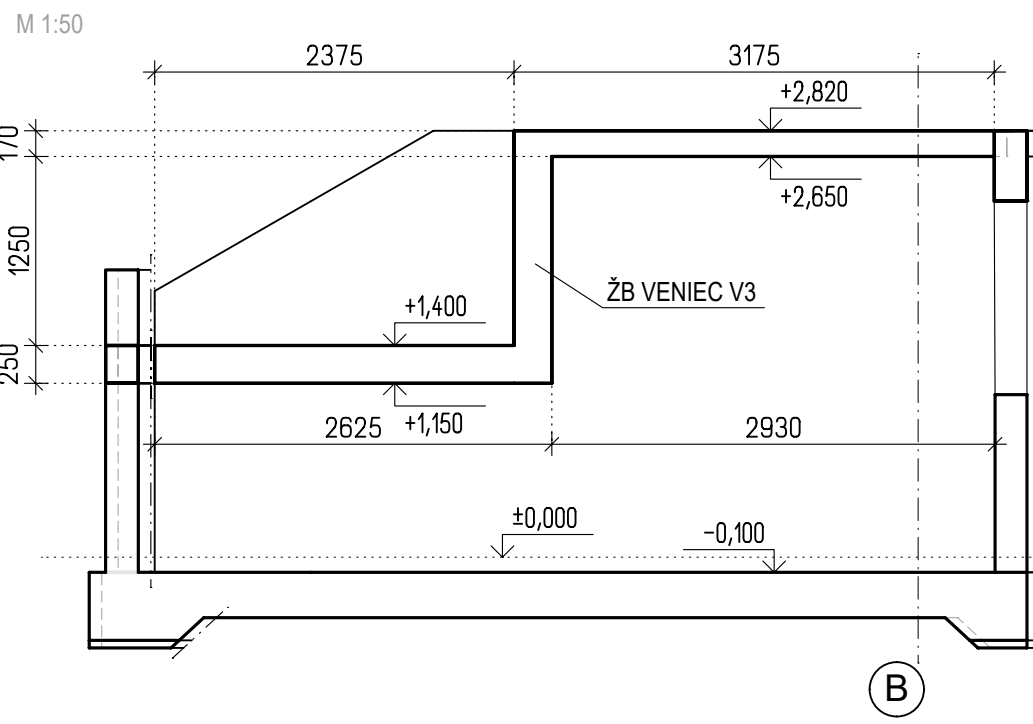
DETAIL D2



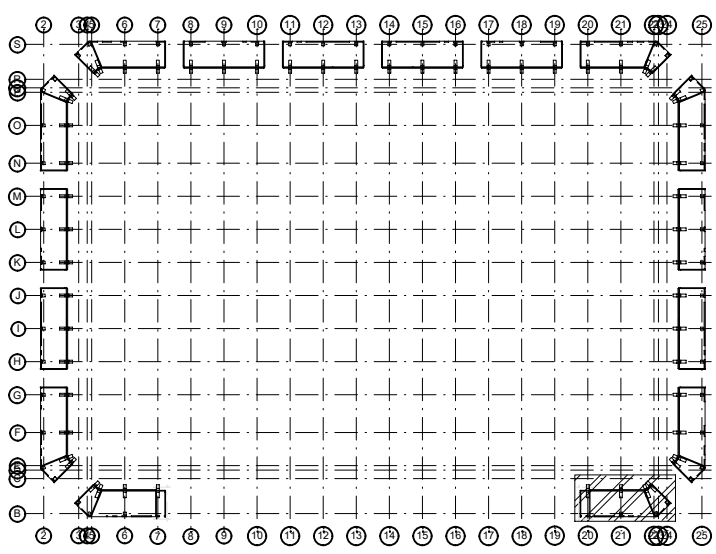
DETAIL D1



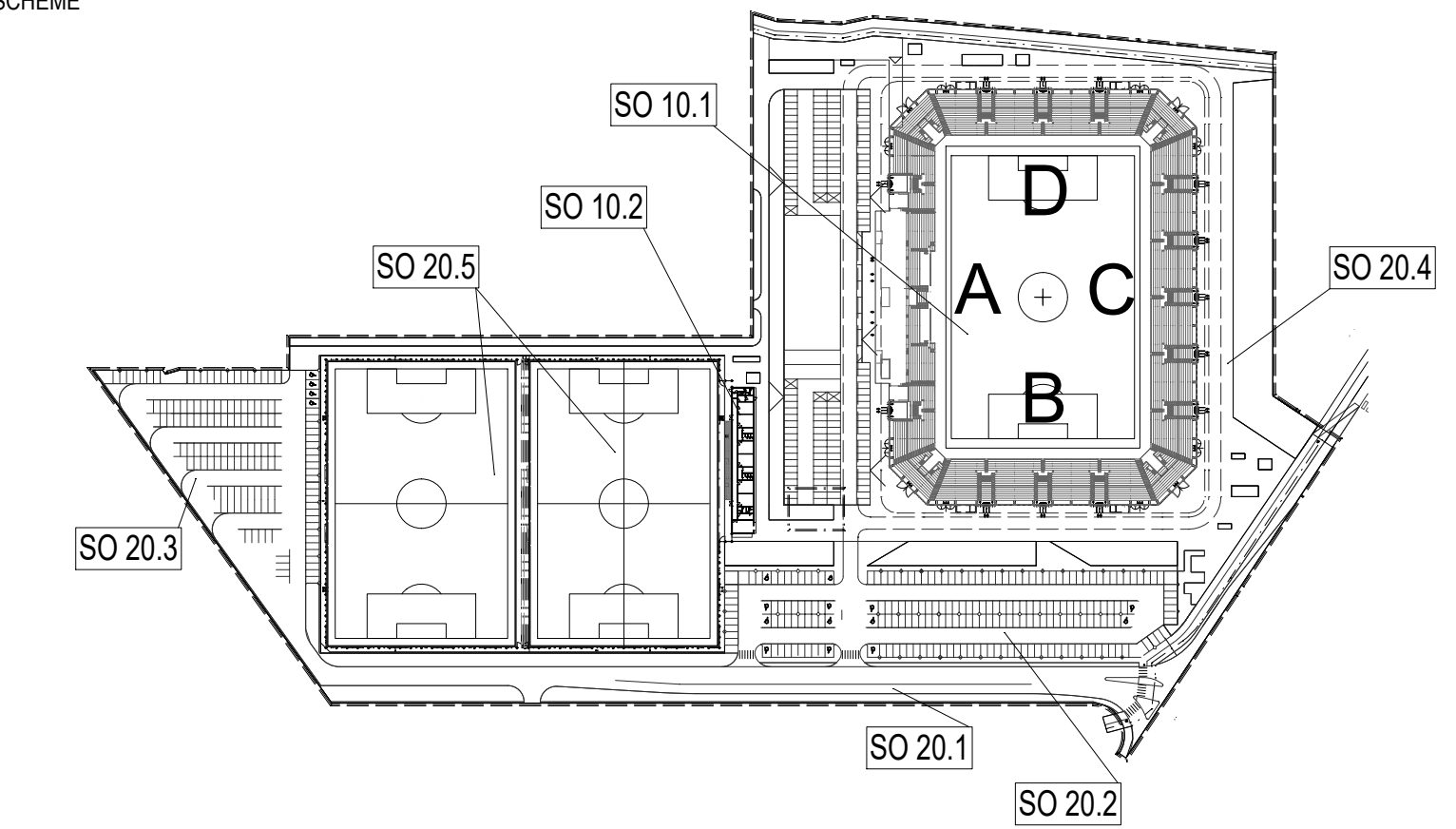
REZ 2 - 2



SCHÉMA



SCHEMA



ORIENTAČNÝ PLÁN BUDOVY ŠTADIÓNA

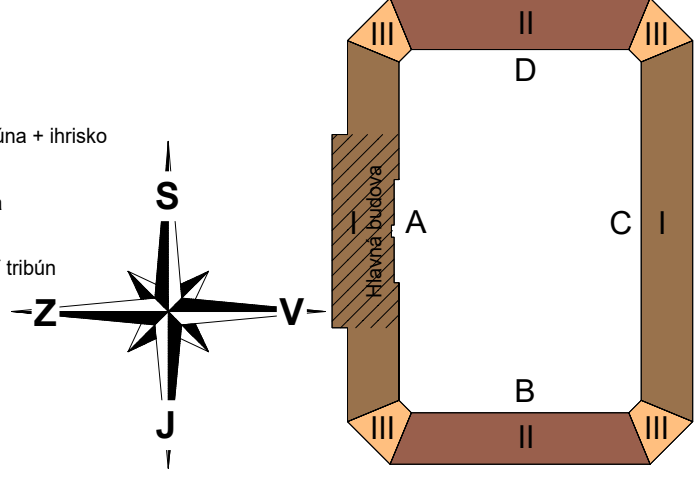
etapizácia samotného štadióna podľa hlavných stavieb

- 1.ETAPA: podľa požiadaviek štadión 3.kategórie = západná tribúna + východná tribúna + ihrisko
- 2.ETAPA: podľa požiadaviek štadión 4.kategórie = 2x krátké tribúny južná + severná
- 3.ETAPA: podľa požiadaviek dokončenie štadión 4.kategórie = 4x spojovacie ROHYV tribún

Súradnicový systém/Grid system : S-JTSK

±0,000 = 238.000 m.n.m

Výškový systém/Vertical system : Bpv



BETÓN: ŽB VENIEC: STN EN 206-1-C25/30-XC(1)(SK)-C(1) 0,4-Dmax 16-S3

KRYTIE 25 mm

OCEĽ B 500B

POZNÁMKY:

KRYTIE DANÉ AKO KRYTIE STRMEŇA

VÝSTUŽ JE KOTOVANÁ K VONKAJŠIEMU POVRCHU PRŮTA

VNÚTORNÝ PRIEMER ZAKRIVENIA VÝSTUŽE dbr=4Φds ak Φ≤16mm; dbr=7Φds ak Φ>16mm

dbr=priemer zakrivenia, ds=priemer prŮta

KOTY SÚ UDÁVANÉ V [mm]

PRED BETONÁŽOU NUTNÁ KOORDINÁCIA PRESTUPOV S PROFESIAMI !!!

Pôvodná PD DUR: Ing. Mgr. art. PAVOL ŠIMKO, ADF s.r.o.

	Datum	Opis revízie	Revíziu vyhotov.	Vypracoval
03				
02				
01	20.05.2022	Úpravy, zmeny a doplnenia dokumentácie pre účely realizácie diela II. a III. Etapy	Investor	Šteľbaský
Názov stavby			KOŠICKÁ FUTBALOVÁ ARÉNA	
Miesto stavby			KOŠICE IV, KOŠICE - JUH Kat. územie: Južné mesto, ul. Pri Prachári	
Stavebník			Košícká futbalová aréna a.s., Tr. SNP 48/A 040 11 KOŠICE	
Generálny dodávateľ				
Objednávateľ dokumentácie				
			Košícká futbalová aréna a.s., Tr. SNP 48/A 040 11 KOŠICE	
Projektový manažér		ING. ERIK HROVČIAR	Podpis:	Generálny projektant: HESCON a.s. NÁMESTIE SV. ANNY 20C/289 811 01 TRNÁVKA TEL.: +421 (0)32 6513 700 WEB: www.hescon.sk
Hl. inžinier projektu		ING. ERIK HROVČIAR	Podpis:	Aut. projektant: ING. ARCH. CSABA AMBRUS 811 01 TRNÁVKA TEL.: +421 (0)905 296 351 WEB: www.ak.sk
Vypracoval		ING. STANISLAV KOSELEK	Podpis:	Projektant časti: HESCON a.s. NÁMESTIE SV. ANNY 20C/289 811 01 TRNÁVKA TEL.: +421 (0)32 6513 700 WEB: www.hescon.sk
Kontroloval		ING. PATRIK MEŠKO	Podpis:	Overenie paré
Zodp. projektant		ING. ERIK HROVČIAR	Podpis:	Aut. projektant: KANCELÁRIA
Stupeň	DOKUMENTÁCIA PRE REALIZÁCIU STAVBY			Aut. projektant: pečiatka
Časť PD	D1. DOKUMENTÁCIA STAVEBNÝCH OBJEKTOV A INŽINIERSKÝCH SIETÍ			Aut. projektant: pečiatka
Objekt	SO 10.1. FUTBALOVÝ ŠTADIÓN I. AŽ III. ETAPA			Aut. projektant: pečiatka
Profesia	10.1_220. BETONOVÉ KONŠTRUKCIE			Aut. projektant: pečiatka
Názov	VÝKRES TVARU A VÝSTUŽE ŽELEZOBETONOVÉHO VENCA VSTAVKU A2			Mierka 1:50, 1:25, 1:10 10x44 Dátum 12/2018
Kód dokumentu				
Číslo projektu / zákazky				
Stavba				
Stupeň				
Časť PD				
Objekt				
Profesia				
Číslo výkresu				
Revízia				
2	0	1	8	0
1	2	K	F	A
-	D	R	S	D
1	1	0	1	2
2	0	4	1	2
3	0	4	1	2
3	0	1		